

Notre environnement

Située à proximité de Courbevoie, Argenteuil et Levallois-Perret, la Résidence Esterel dispose d'un jardin et d'une terrasse très agréables aux beaux jours. Certaines chambres offrent une jolie vue sur Paris et ses monuments. Elle bénéficie du calme d'un quartier pavillonnaire verdoyant et est facilement accessible par la route et par les transports en commun.



Nos solutions d'accueil

♥ Séjour permanent

Un accompagnement 24h/24 et 7j/7 dans un environnement adapté et sécurisé lorsque la prise en charge médicalisée est nécessaire.

♥ Court séjour

Pour une convalescence, en sortie d'hospitalisation, un besoin ponctuel de repos ou pendant les vacances de vos proches...

Pour vous rendre à la Résidence Esterel



En voiture

Par l'A86, à 30 minutes de Paris porte Maillot

En bus

Ligne 378, arrêt "École Petit Colombes"
Ligne 566, arrêt "Square Médéric"

En tramway

Ligne T2, arrêt "Jacqueline Auriol"

En train

Ligne L, arrêt "La Garenne Colombes",
sortie "Colombes"

Domus 

Résidence Esterel

50 rue Branly - 92700 Colombes
Tél.: 01 47 85 07 78 - Fax: 01 42 42 12 81
esterel-colombes@domusvi.com

Retrouvez toute l'actualité de notre résidence sur
www.residenceesterel.com

0 800 145 819  Service & appel gratuits

Document & photos non contractuels - Crédits photos: DR, Meero, Shutterstock, Guillaume Crochez - Novembre 2018
Résidence Esterel - Siège social: 50/58 rue Branly - 92700 Colombes - SAS au capital de 7 622,45 € - 418 501 367 RCS Nanterre - APE 8730A - Labus d'alcool est dangereux pour la santé, consommez avec modération - Ne pas jeter sur la voie publique.



Domus 
En toute confiance





Un lieu conçu pour votre confort et votre bien-être

- ♥ Un jardin verdoyant et sécurisé, des terrasses aménagées d'espaces de repos
- ♥ Un restaurant spacieux et pourvu de grandes baies vitrées donnant sur le jardin
- ♥ Des salons de détente avec télévision, une bibliothèque, un espace informatique
- ♥ Des chambres spacieuses et personnalisables avec salle de bains individuelle ; certaines chambres offrent une jolie vue sur les monuments de Paris
- ♥ Un espace de kinésithérapie
- ♥ Des spectacles, sorties culturelles et artistiques et des moments de convivialité réguliers



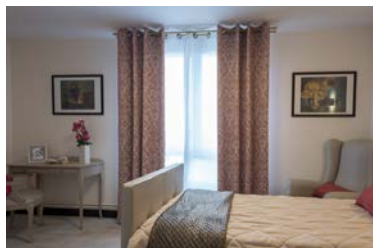
Nos atouts

- ♥ Une résidence accueillante, une atmosphère chaleureuse
- ♥ Une vie sociale riche et gaie, des activités diversifiées
- ♥ Le sens du service d'une équipe qualifiée, stable et attentive



La table d'hôte DomusVi

- ♥ Des repas variés et savoureux cuisinés sur place
- ♥ Des fruits et légumes de saison privilégiés
- ♥ Des menus élaborés par une diététicienne
- ♥ Le respect des préférences et régimes alimentaires
- ♥ Le petit-déjeuner servi en chambre, le déjeuner et le dîner au restaurant
- ♥ Une table d'hôte ouverte aux invités sur réservation



Des activités et animations à partager

- ♥ Des animations pour votre détente et susciter votre curiosité
- ♥ Des activités comme à la maison, divertissantes et à visée thérapeutique
- ♥ Des activités intergénérationnelles afin de faire entrer le rire des enfants dans la résidence
- ♥ La participation de vos proches aux événements festifs



L'accompagnement personnalisé DomusVi

- ♥ Une entrée en résidence étudiée avec vous et vos proches
- ♥ Une écoute attentive pour déterminer votre projet de soin
- ♥ Une équipe formée et qualifiée à votre écoute, des professionnels libéraux peuvent compléter la prise en charge
- ♥ Une attention permanente à votre bien-être et à votre détente
- ♥ Un dialogue favorisé avec vos proches